

# 協会けんぽ千葉支部の健康課題

全国健康保険協会 千葉支部 保健グループ

保健専門職 山崎 衣津子

- 1.協会けんぽ千葉支部の健診結果
- 2.協会けんぽ千葉支部の質問票結果
- 3.将来的な健康問題
- 4.健康保険委員として健康な職場づくりに  
向けてできること

# 1.協会けんぽ千葉支部の健診結果

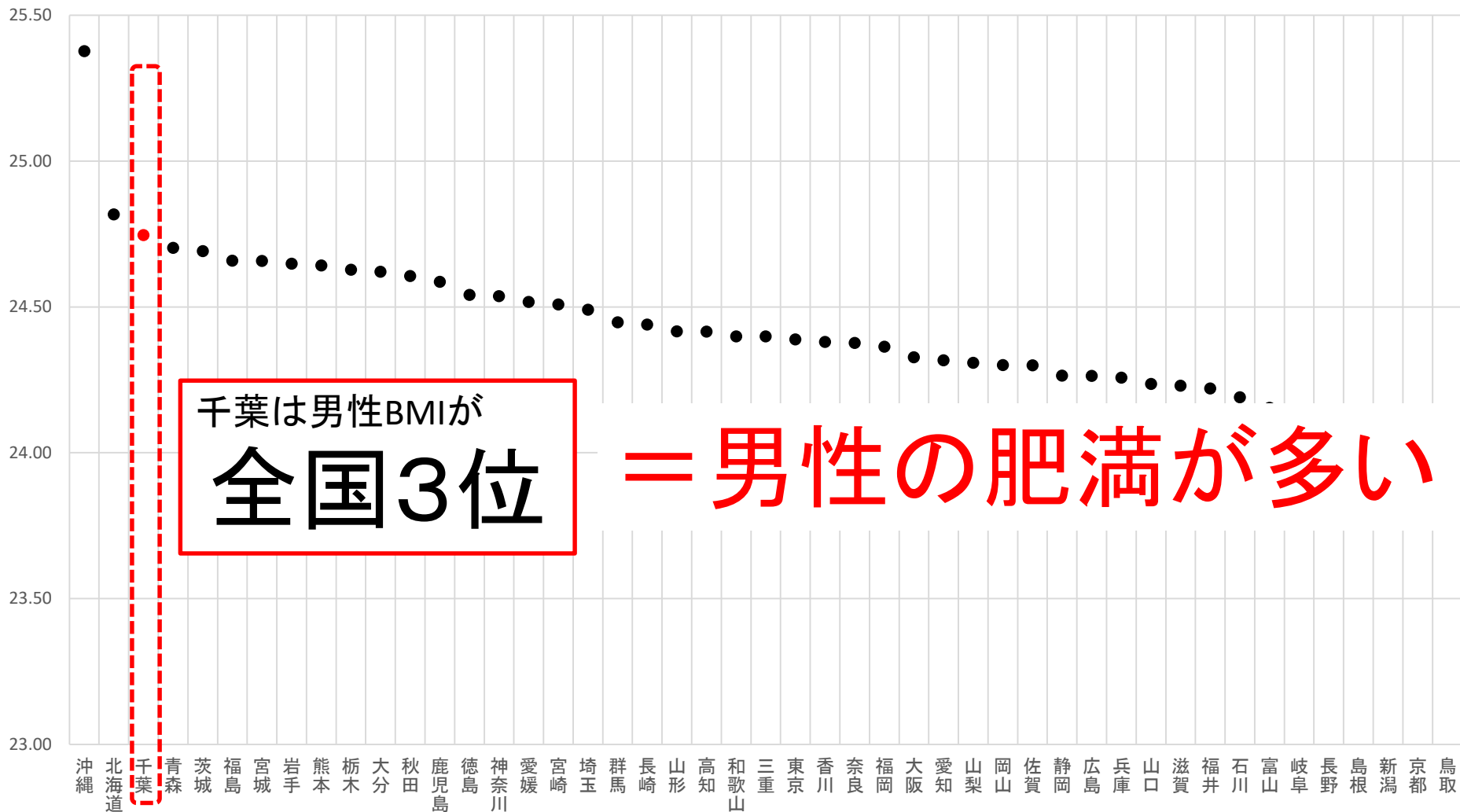
## 2.協会けんぽ千葉支部の質問票結果

## 3.将来的な健康問題

## 4.健康保険委員として健康な職場づくりに 向けてできること

# 1. 協会けんぽ千葉支部の健診結果

## BMI(kg/m<sup>2</sup>)の年齢調整平均値(2022男性)

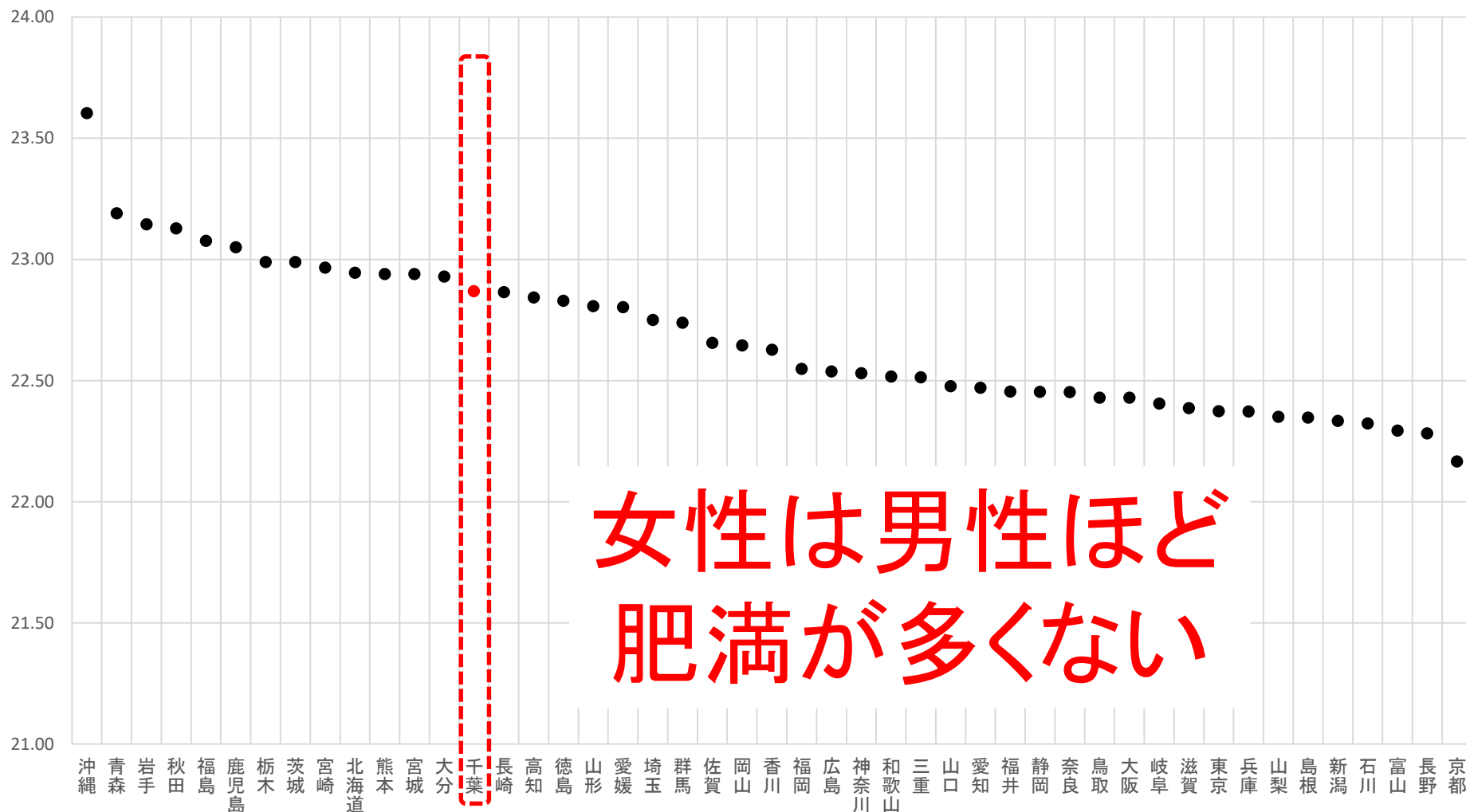


千葉は男性BMIが  
**全国3位**

**= 男性の肥満が多い**

# 1. 協会けんぽ千葉支部の健診結果

BMI(kg/m<sup>2</sup>)の年齢調整平均値(2022女性)



女性は男性ほど  
肥満が多くない

1.協会けんぽ千葉支部の健診結果

2.協会けんぽ千葉支部の質問票結果

3.将来的な健康問題

4.健康保険委員として健康な職場づくりに  
向けてできること

## 2. 協会けんぽ千葉支部の質問票結果

全国健康保険協会特定健診・特定保健指導データ分析報告書(2021-2022)より

高い↑  
支部差のZスコア

【40-74歳】

●男性

◇女性



口周りに関する生活習慣が  
肥満につながっている

Zスコアの解釈 (目安) :

<-0.5	良い
±0.5	ほぼ平均的
+1.0	上位6分の1
+2.0	ほとんどトップ
+3.0	突出している

(注) 値は年齢調整値に基づく「支部間の差のZスコア」と標準誤差。  
各項目は「Zスコアが高い=悪い」となる方向に揃えた(例外あり)。  
服薬(割合)は、高いことが必ずしも悪いとは限らないので解釈に注意

# 【協会けんぽ千葉支部の健康問題の構造】

加入者  
QOL低下

事業所  
生産性低下

協会けんぽ  
医療費増

医療

今後 虚血性心疾患(心筋梗塞・狭心症など)  
脳卒中(脳梗塞・脳出血など)  
糖尿病の合併症(失明など) が増加

<実施事業>

・LDL-c180mg/dl以上割合が少し高い  
・空腹時血糖126mg/dl以上割合が少し高い  
・収縮期血圧180mmHg以上割合が少し高い

重症化予防  
(受診勧奨)

生活習慣病予防健診・特定健診

健診結果

肥満・メタボリックシンドローム  
特定保健指導該当者多

特定保健指導



コロナヘルス

「噛みにくい」「殆ど噛めない」割合が非常に高い

歯科健診

生活習慣  
(健診問診票)

喫煙率高

「就寝前2時間以内の夕食」  
「間食毎日」割合が高い

喫煙対策

特定保健指導





- 1.協会けんぽ千葉支部の健診結果
- 2.協会けんぽ千葉支部の質問票結果
- 3.将来的な健康問題
- 4.健康保険委員として健康な職場づくりに  
向けてできること**

# ①健康診断

受診者は自分の健康状態が分かる  
事業所は従業員の健康状態が分かる

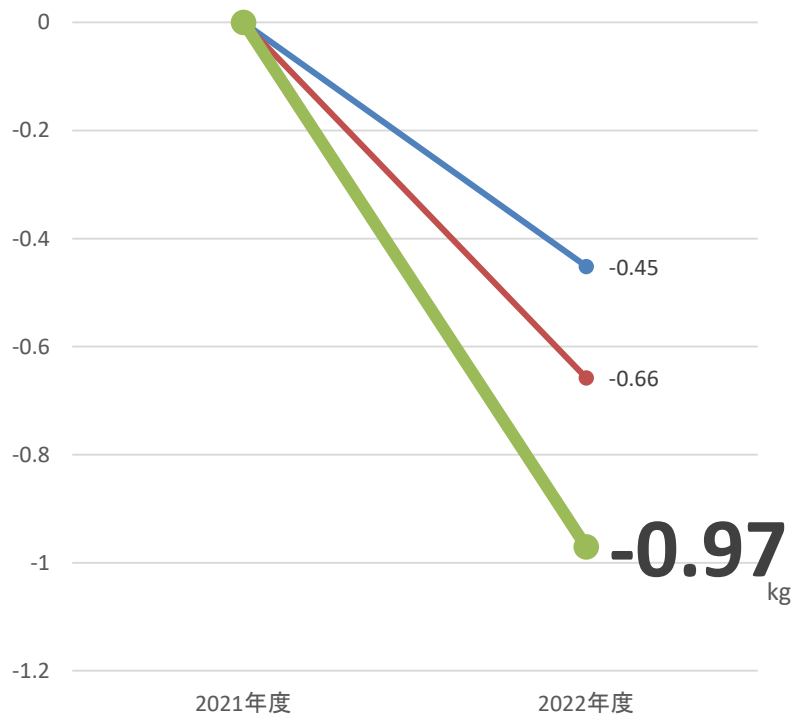
～ 健診は健康づくりの第一歩 ～

## ②保健指導

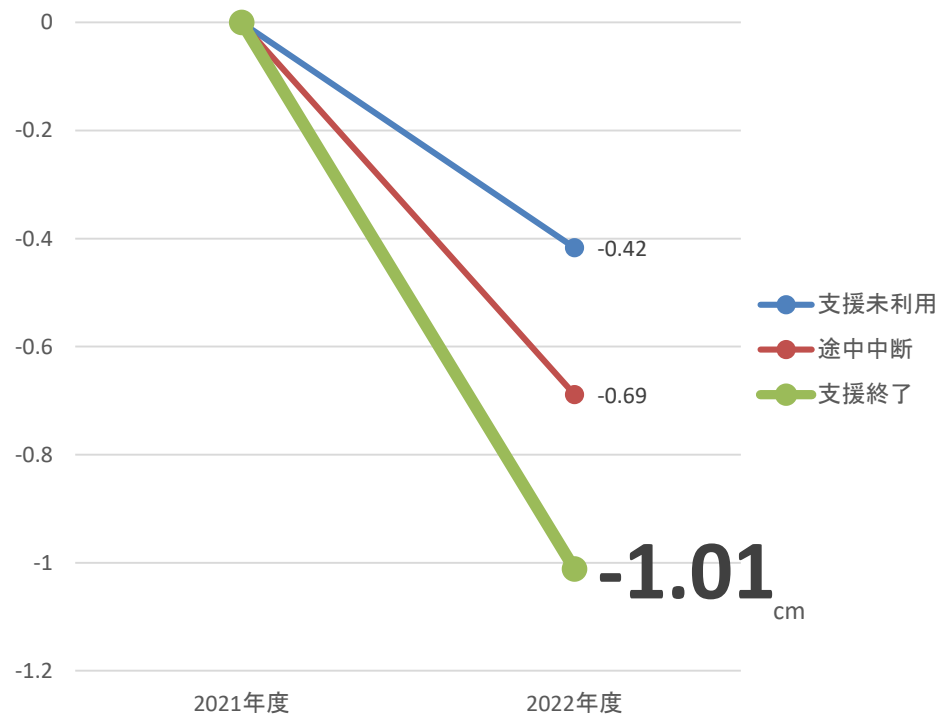
健診結果から保健指導が必要と判定された方が  
特定保健指導を受けられるようにご協力ください

## 保健指導を受けた方が健診結果が改善する傾向がみられた

積極的支援対象者の翌年の健診結果(男性・体重)

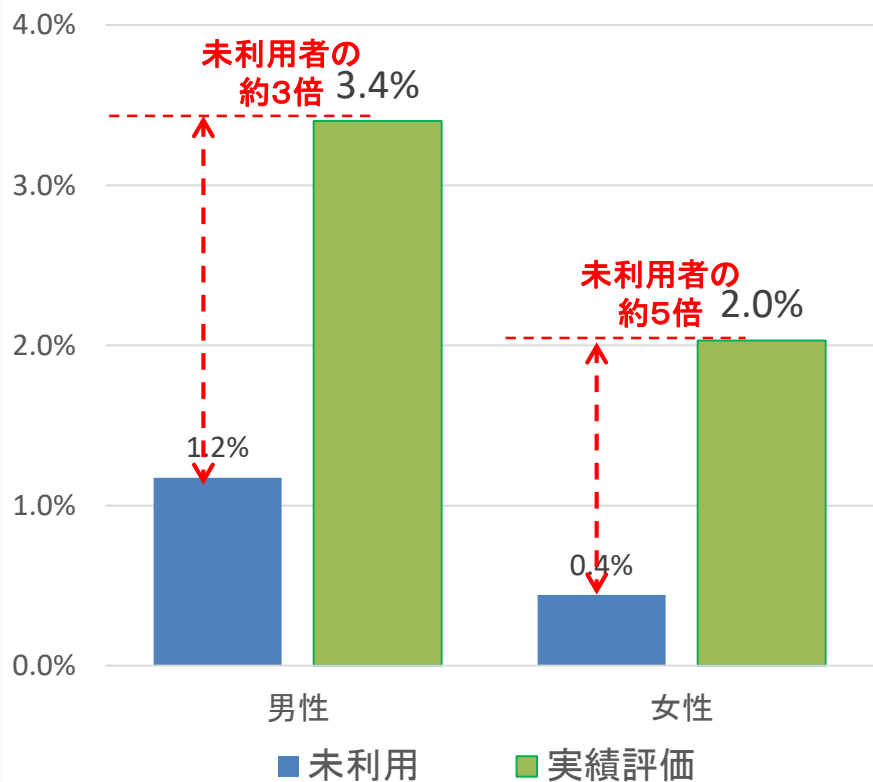


積極的支援対象者の翌年の健診結果(男性・腹囲)

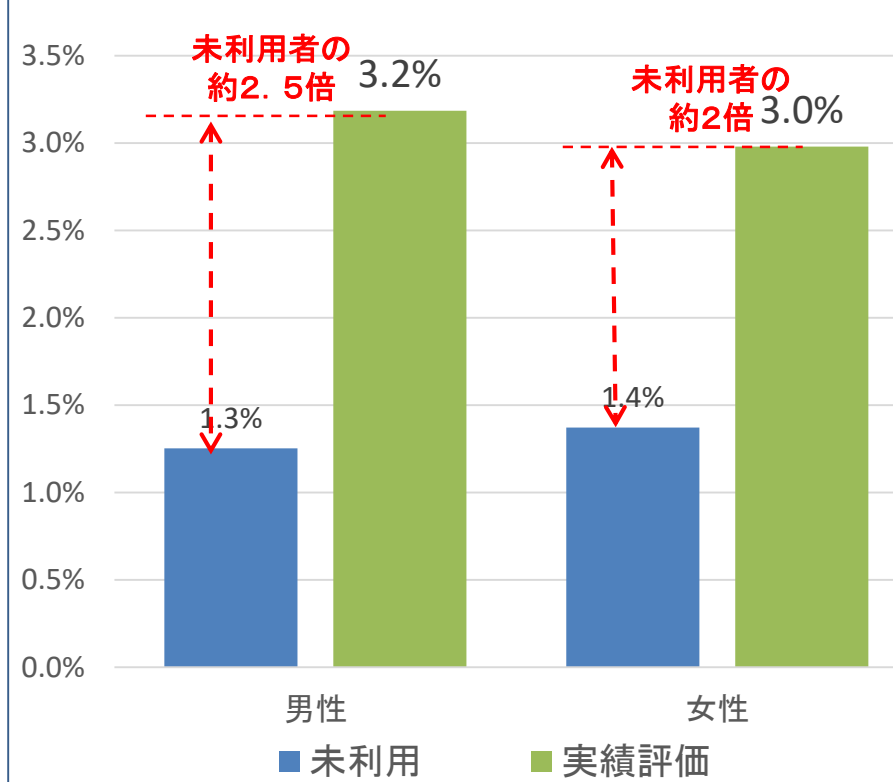


## 保健指導を受けた方が生活習慣が改善する傾向がみられた

30分以上の運動習慣ありの者の割合  
(積極的支援)



間食頻度「摂らない」者の割合  
(積極的支援)



# ③未治療者の受診勧奨

受診・治療ができる環境づくりにご協力ください

# 検査区分別服薬治療の状況（2018年度・被保険者・男性）

160/100mmHg以上でも  
8割近くが未治療

空腹時血糖126mg/dlでも  
5割以上が未治療

LDLコレステロールはどんなに  
高くてもほぼ治療を受けない

血圧

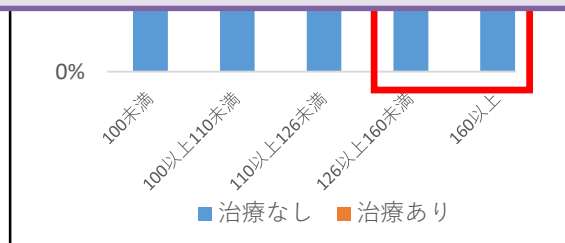
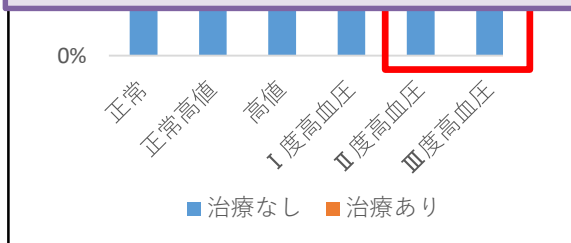
血糖

LDLコレステロール

放置すると

虚血性心疾患（心筋梗塞・狭心症など）  
脳卒中（脳梗塞・脳出血など）  
糖尿病の合併症（失明など）

などにつながる恐れがある



即治療を要する

# ④健康な職場づくり宣言



# 健康な職場づくり宣言

事業所  
募集!!



安定した経営は従業員の健康づくりから

事業所（事業主）が従業員の健康づくりに積極的に取り組むことにより、従業員の健康増進はもとより、事業所の業績や価値の向上が期待される「健康経営®」が注目されています。

協会けんぽ千葉支部では、平成27年10月より健康経営の普及促進に向けた事業として「健康な職場づくり宣言」制度を創設し、健康な職場づくりを進める事業所の取組をサポートしています。

※健康経営はNPO法人健康経営研究会の登録商標です。

## 会社が健康づくりを推進するメリット

### 生産性向上

- ・モチベーションの向上
- ・従業員の健康状態の改善
- ・業務効率の向上

### リスク マネジメント

- ・事故や不祥事の予防
- ・労災発生の予防

### イメージ アップ

- ・企業ブランド価値の向上
- ・人材(労働力)確保

# 「健康な職場づくり宣言」の特典&サポート

宣言された事業所様には様々な特典(サポート)をご用意しています。  
健康づくりの取組のひとつとして、ぜひ、ご活用ください！

無料

## 認定書を 交付します



協会けんぽ千葉支部より「認定書」をお送りします。  
ぜひ、社内に掲示してください。

無料

## 協会けんぽ千葉支部ホームページ にて事業所名を公表いたします

健康づくりに高い意識を持つ企業としてイメージアップにつながります。

※ご希望により事業所様のホームページにリンクさせていただきます。

無料

## おすすめ

## 求人票に記載、求職者に アピールできます

ハローワークの求人票に「健康な職場づくり宣言」実施事業所であることを記載することで、優秀な人材の応募・定着につながります。

無料

## おすすめ

## 歯科健診が受診できます



千葉県内の協力歯科医院にて歯や口腔内の健康状態を総合的にチェックできます。

※別途申し込みが必要です。また、受診できる人数には限りがあります(先着順)。

無料

## 取り組みに活用

## 出張セミナーを受講できます

講師が出張して職場でできる運動やメンタルヘルスなどのセミナーを行います。  
オンライン(Zoomなど)での実施も可能です。



無料

## 広報誌(年4回発行)や 健康づくりの冊子を 配付します



宣言事業所様に向けた広報誌や健康づくりの冊子を郵送します。

無料

## 取り組みに活用

## 「事業所カルテ」を定期送付します

事業所の健診結果や医療費等についてのデータをまとめた「事業所カルテ」を送付します。同業種平均や千葉支部平均と比較し、健康課題を確認できます。

※被保険者が10人以上の事業所が対象です。



優待

## スポーツジム優待制度が 利用できます



スポーツクラブをお得に利用できる優待サービスをご利用いただけます。

優遇

## 信用保証料の優遇制度が 利用できます

事業所様が事業資金をお借り入れする際、千葉県信用保証協会の「パワフルちば(地方創生SDGs支援制度)」をご利用いただくと保証料が割引になります。

※1)一部の業種や営業形態などにより、ご利用いただけない場合がございます。  
※2)ご利用いただくには条件・審査がございます。

## 「健康経営優良法人認定制度」に応募できます！

「健康経営優良法人認定制度」とは、優良な健康経営に取り組む事業所を社会的に評価し、顕彰する制度です。「健康な職場づくり宣言」後は、さらにステップアップして「健康経営優良法人」を目指してみませんか。



詳細はこちら

# <参考>事業所カルテ

Sample

## 事業所カルテ

事業所カルテは、事業所単位での健診・保健指導の実施率や、健診結果及び加入者の日常生活や生活習慣について、数値やグラフ、レーダーチャート等で見える化した資料です。

貴社の健診・保健指導の実施状況や、健康状態の現状（特徴）を把握し、従業員の健康づくりに取り組む際の参考としてご活用ください。

### 目次

1. 医療費等の状況
  - 1人当たり医療費
  - メタボリックシンドロームの該当状況
  - 特定保健指導の該当状況
2. 健診・特定保健指導の状況
  - 健診の実施状況
  - 特定保健指導の実施状況
3. 生活習慣病リスク保有者の割合及び生活習慣要改善者の割合
  - 生活習慣病リスク保有者の割合
  - 生活習慣要改善者の割合

※提供したデータ等のご利用は、貴社内に限りますようお願いいたします。

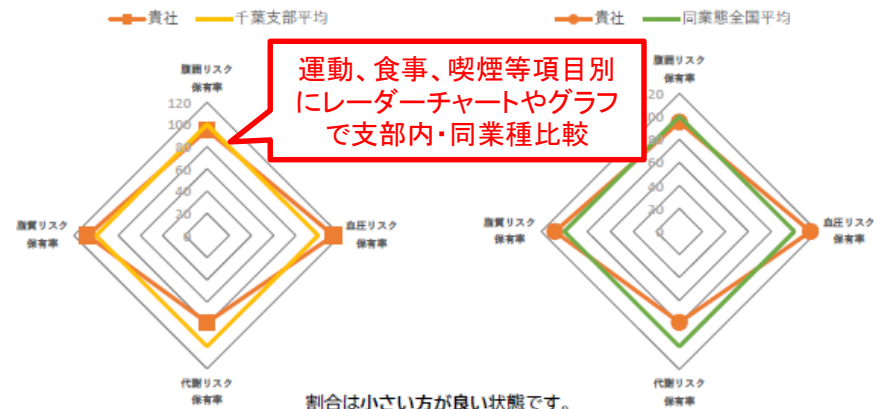
#### 【資料（データ）の見方】

- ・折れ線グラフは、貴社の直近3年間の経年変化について、「支部内（都道府県内）の事業所の平均」及び「同業態の事業所の全国平均」との差をご確認いただけます。
- ・生活習慣病リスク保有者の割合のレーダーチャートは、「支部内（都道府県内）の事業所の平均」及び「同業態の事業所の全国平均」を100とした場合の相対的な立ち位置（相対値）になります。
- ・生活習慣要改善者の割合のレーダーチャートは、問診票の回答率について、「支部内（都道府県内）の事業所の平均」及び「同業態の事業所の全国平均」との差を比較したものになります。

#### 【本資料のデータ対象】

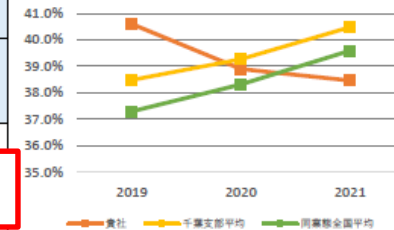
- ・以下の項目（※）を除き、被保険者の生活習慣病予防健診及び事業者健診（協会へ提供分）の受診者のデータを集計し、作成しています。
- ※ご家族（被扶養者）の健診受診率・特定健診（被扶養者）のデータを集計
- ※被保険者1人当たり医療費：診療報酬明細書（レセプト）のデータを集計

## 生活習慣病リスク保有者の割合

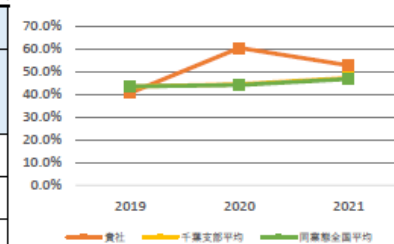


「支部内（都道府県内）の事業所の平均」及び「同業態の事業所の全国平均」を100とした場合の御社の相対的な立ち位置（相対値）を示しております。

年度	貴社	千葉支部 平均	同業態 全国平均
2019	40.6%	38.5%	37.3%
2020	38.9%	38.5%	37.3%
2021	38.5%	38.5%	37.3%



年度	貴社	千葉支部 平均	同業態 全国平均
2019	40.7%	43.5%	43.6%
2020	60.5%	44.5%	44.2%
2021	52.8%	47.3%	46.8%



# 「健康な職場づくり宣言」をするには？

## STEP1 ▶ 取組内容を検討しましょう

事業所全体でどのような健康づくりに取り組むか検討しましょう。

## STEP2 ▶ 「宣言書」を提出しましょう

「宣言書」を記入し、FAXまたは郵送にてご提出ください。  
後日、協会けんぽ千葉支部から「認定証」を交付(郵送)します。

## STEP3 ▶ 健康づくりをスタートしましょう

宣言書に記入した取組項目にもとづいて、健康づくりを実践しましょう。

- 朝礼でストレッチ、ラジオ体操を実施する
- 会社として禁煙を促進する
- 健康情報を回覧する
- 自動販売機の中身を水やお茶などの商品に変える
- 健康セミナーを開催する

など

※健診全員受診、特定保健指導50%以上実施、喫煙対策(分煙・禁煙) は必須

## まとめ

---

1. 協会けんぽ千葉支部の健診結果  
→ **肥満・メタボが多い**
2. 協会けんぽ千葉支部の質問票結果  
→ **歯科、喫煙、食生活など、口周りに関する生活習慣に問題がある**
3. 将来的な健康問題  
→ **心・脳血管疾患や糖尿病の合併症を引き起こす可能性が高くなる**
4. 健康保険委員として健康な職場づくりに向けてできること  
→ **健診、保健指導、未治療者の受診勧奨、健康な職場づくり宣言**